



Тест А

Уважно прочитайте наступні запитання. Подумайте, який з запропонованих варіантів відповідей є правильним. У завданнях цієї групи з чотирьох варіантів відповідей вірним є тільки один. Закресліть потрібні літери у бланку для відповідей.

Бажаємо успіху!

- 1. Стрижнева коренева система характерна для:**
 - а) моркви;
 - б) пшениці;
 - в) кукурудзи;
 - г) цибулі.
- 2. Ріст кореня та його поступове заглиблення в ґрунт відбувається у зоні:**
 - а) поділу;
 - б) розтягування;
 - в) всмоктування;
 - г) проведення.
- 3. Овочевими культурами є:**
 - а) адоніс, м'ята, полин;
 - б) льон, коноплі, бавовник;
 - в) баклажани, бруква, перець;
 - г) рапс, гірчиця, соняшник.
- 4. До запасальних речовин рослин належить:**
 - а) хітин;
 - б) муреїн;
 - в) крохмаль;
 - г) глікоген.
- 5. Яка з перелічених рослин НЕ МАЄ кореневої системи?**
 - а) ламінарія;
 - б) аронія;
 - в) тюльпан;
 - г) вельвічія.
- 6. До однієї родини відносяться:**
 - а) капуста, картопля, горох;
 - б) люпин, люцерна, лілія;
 - в) арахіс, троянда, конюшина;
 - г) пирій, кукурудза, пшениця.
- 7. Оматидій – це:**
 - а) орган чуття медуз;
 - б) частина фасеткового ока членистоногих;
 - в) орган рівноваги плоских червиг;
 - г) орган смаку двостулкових молюсків.
- 8. Функцію виділення у найпростіших виконують:**
 - а) мікротрубочки;
 - б) скоротливі вакуолі;
 - в) травні вакуолі;
 - г) псевдоподії.
- 9. Восьминіг належить до класу:**
 - а) двостулкових;
 - б) війчастих;
 - в) черевоногих;
 - г) головоногих.
- 10. У симбіоз із раками-самітниками можуть вступати:**
 - а) мадрепорові корали;
 - б) медузи;
 - в) гідри;
 - г) актинії.

Тест Б

Уважно прочитайте наступні запитання. Подумайте, які з запропонованих варіантів відповідей є правильними. У завданнях цієї групи з п'яти варіантів відповідей вірними можуть бути від одного до п'яти. Закресліть потрібні літери у бланку для відповідей.

Бажаємо успіху!

- 1. Гаметофіт є домінуючим поколінням у:**
 - а) мохів;
 - б) папоротей;
 - в) хвойних;
 - г) однодольних;
 - д) дводольних.
 - б) комахоzapильних;
 - в) тих, що запилюються летючими мишами;
 - г) водозапильних;
 - д) самоzapильних.
- 2. Роздільні листки характерні для таких рослин:**
 - а) дуб;
 - б) виноград;
 - в) кульбаба;
 - г) яблуня;
 - д) латаття.
- 3. Суцвіття кошик характерне для таких рослин:**
 - а) соняшник;
 - б) айстра;
 - в) волошка;
 - г) конюшина;
 - д) вишня.
- 4. Необхідними умовами фотосинтезу є:**
 - а) наявність хлорофілу;
 - б) наявність світла;
 - в) наявність води;
 - г) наявність вуглекислого газу;
 - д) наявність кисню.
- 5. Вкажіть ознаки ялини, які відрізняють її від сосни:**
 - а) хвоя опадає на зиму;
 - б) голки розміщені на пагонах поодинокі;
 - в) деревина багата на смоляні ходи;
 - г) не витримує сухих умов;
 - д) більша світлолюбивість.
- 6. Вкажіть, для яких рослин характерна наявність нектарників:**
 - а) вітрозапильних;
- 7. Мичкувата коренева система характерна для:**
 - а) пшениці;
 - б) кропу;
 - в) жита;
 - г) цибулі;
 - д) моркви.
- 8. Дугове жилкування характерне для таких рослин:**
 - а) конвалія;
 - б) гінкго;
 - в) ячмінь;
 - г) береза;
 - д) клен.
- 9. У суцвіттях соняшника звичайного розрізняють такі типи квіток:**
 - а) лійкоподібні;
 - б) язичкові;
 - в) несправжньо-язичкові;
 - г) трубчасті;
 - д) колесоподібні.
- 10. Особливостями процесів життєдіяльності покритонасінних рослин є:**
 - а) необмежений ріст;
 - б) здатність до фотосинтезу;
 - в) не потребують кисню для дихання;
 - г) випаровують листками води більше, ніж її надходить з кореневої системи;
 - д) усі листки мають виключно зелений колір.

11. Рослина, частина якої зображена на
рисунку



належить до того ж класу, що і:

- а) гінко;
 - б) ялина;
 - в) яблуня;
 - г) береза;
 - д) кипарис.
12. Вкажіть, які органи руху мають
інфузорії:
- а) псевдоподії;
 - б) джгутики;
 - в) скоротливі вакуолі;
 - г) війки;
 - д) мікронуклеус.
13. Жирове тіло таргана рудого виконує
функції:
- а) запасання поживних речовин;
 - б) запасання води;
 - в) травлення;
 - г) дихання;
 - д) виділення.
14. Одну пару крил мають:
- а) бджола медоносна;
 - б) махаон;
 - в) хатня муха;
 - г) мурашиний лев;
 - д) вечірниця руда.
15. Прикріплений спосіб життя характерний
для:
- а) морської зірки;
 - б) морського жолудя;

- в) морської качечки;
- г) морського папуги;
- д) морського коника.

16. Життєвий цикл за участі двох проміжних
хазяїв притаманний:

- а) печінковому сисуну;
- б) стьожаку широкому;
- в) бичачому цип'яку;
- г) свинячому цип'яку;
- д) котячому сисуну.

17. Хеліцери – це перша пара кінцівок:

- а) комах, які розвиваються з повним
перетворенням;
- б) комах, які розвиваються з неповним
перетворенням;
- в) павуків;
- г) кліщів;
- д) ракоподібних.

18. До промислових морських ракоподібних
належать:

- а) морські жолуді;
- б) каракатиці;
- в) креветки;
- г) річкові раки;
- д) лангусти.

19. Спільними ознаками плоских черв'яків та
молосків є:

- а) наявність у травній системі анального
отвору;
- б) наявність у кровеносній системі серця;
- в) наявність видільної системи;
- г) наявність нервової системи;
- д) наявність внутрішнього скелету.

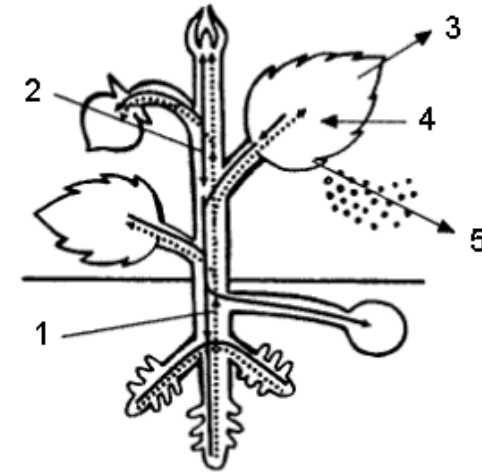
20. У Південній Америці мешкають:

- а) зебри;
- б) лінівці;
- в) кенгуру;
- г) ящери;
- д) мурахоїди.

Тест В

Уважно прочитайте наступні запитання. Подумайте, які з запропонованих варіантів
відповідей є правильними. Спосіб відповіді на ці запитання указано у кожному з них. Зверніть
увагу на листок для відповідей. Бажаємо успіху!

- В1. Уважно розгляньте запропонований малюнок та дайте відповідь на наведені нижче
запитання.



- 1.1. Цифрою 1 на рисунку (пунктирна лінія) позначено:

- а) воду з розчиненими в ній мінеральними речовинами;
- б) розчинені органічні речовини;
- в) ситоподібні трубки, якими відбувається низхідний потік речовин;
- г) повітроносні ходи всередині рослин;
- д) ситоподібні трубки, якими відбувається висхідний потік речовин.

- 1.2. Цифрою 2 на рисунку (суцільна лінія) позначено:

- а) воду з розчиненими в ній мінеральними речовинами;
- б) розчинені органічні речовини;
- в) ситоподібні трубки, якими відбувається висхідний потік речовин;
- г) повітроносні ходи всередині рослин;
- д) судини, якими відбувається низхідний потік речовин.

- 1.3. Якщо цифрою 3 на рисунку позначити кисень, то під цифрою 4 позначено таку сполуку:

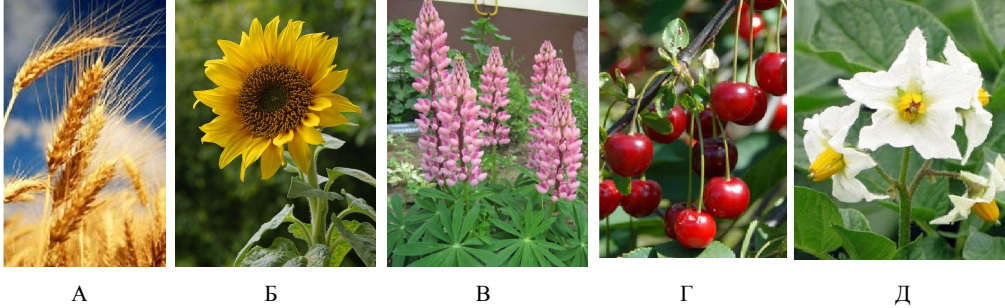
- а) азот;
- б) вуглекислий газ;
- в) водень;
- г) кисень.

1.4. Якщо цифрою 3 на рисунку позначити вуглекислоту, то під цифрою 4 позначено таку сполуку:

- а) азот;
- б) вуглекислий газ;
- в) водень;
- г) кисень.

В2. Установіть відповідність між типами плодів та зображеннями рослин, які їх продукують.

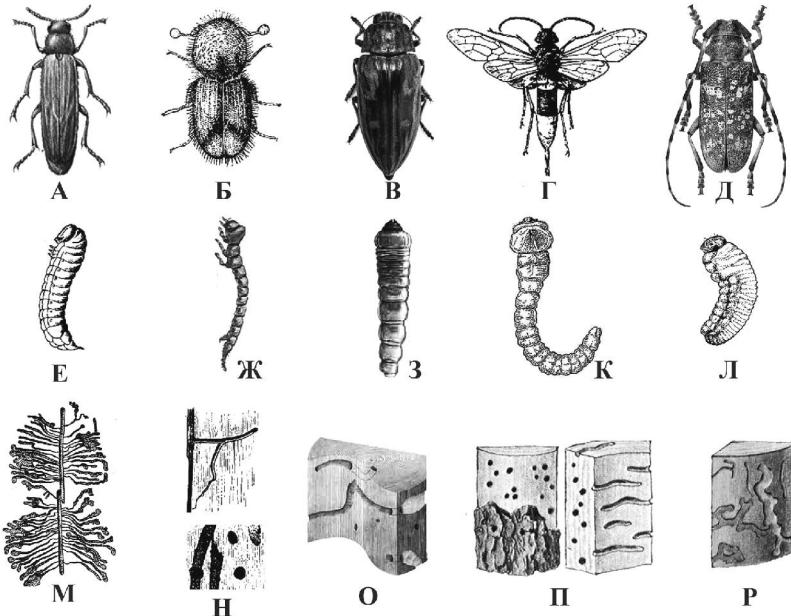
Рослини:



Типи плодів:

- 2.1. Біб.
- 2.2. Зернівка.
- 2.3. Сім'янка.
- 2.4. Ягода.

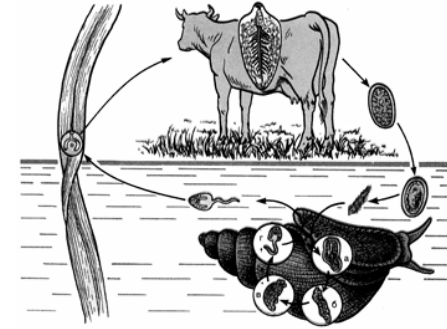
В3. Розгляньте наведені рисунки, на яких зображено шкідників деревини та пошкодження, які вони спричиняють.



Встановіть відповідності між рисунками (імаго, личинки та пошкодження), які позначені літерами, і назвами тварин:

- 3.1 – короїд;
- 3.2 – вусач;
- 3.3 – златка;
- 3.4 – рогохвіст;
- 3.5 – свердлик.

В4. Розгляньте рисунок:



З переліку:

- А. Інфузорії;
- Б. Плоскі черви;
- В. Круглі черви;
- Г. Кільчасті черви;
- Д. Членистоногі;
- Е. Молюски;
- Ж. Голкошкірі.
- З. Хордові.

Оберіть типи, до яких належать:

- 4.1. Паразит, життєвий цикл якого зображено на рисунку.
- 4.2. Основний хазяїн паразита, життєвий цикл якого зображено на рисунку.
- 4.3. Проміжний хазяїн паразита, життєвий цикл якого зображено на рисунку.

З переліку:

- А. наявність присосок;
- Б. відсутність анального отвору;
- В. дихання за допомогою легень;
- Г. прямий розвиток;
- Д. гермафродитизм;
- Е. наявність печінки;
- Ж. замкнена кровоносна система;
- З. наявність радули.

Оберіть характерні ознаки:

- 4.4. Паразита, життєвий цикл якого зображено на рисунку.
- 4.5. Основного хазяїна паразита, життєвий цикл якого зображено на рисунку.
- 4.6. Проміжного хазяїна паразита, життєвий цикл якого зображено на рисунку.